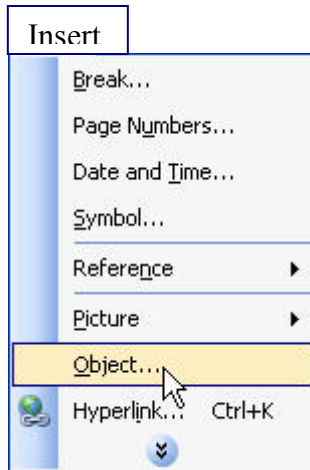


فرمول نویسی در Word

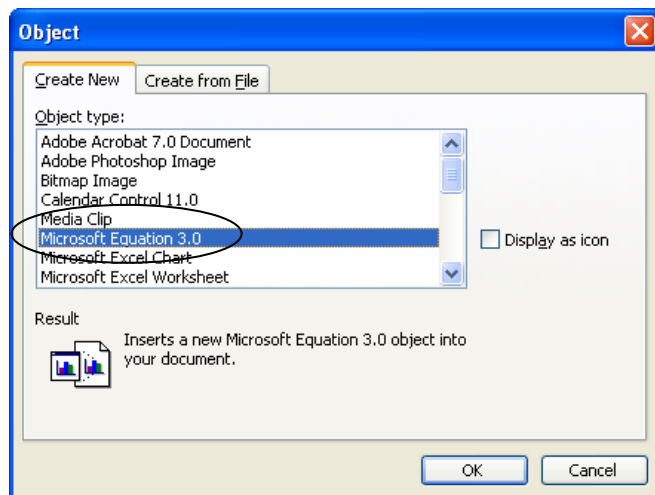
اگر شما از کاربران حرفه‌ای وازه‌پرداز Word باشید و خصوصاً اگر در حال تایپ یک گزارش ریاضی، فیزیک یا شیمی یا به طور کلی گزارشی را تایپ می‌کنید که در آن از فرمولهای مختلف به وفور استفاده می‌نمائید، به اجبار بایستی از فرمول نویس Word استفاده کرده باشید.

Word برای فرمول نویسی از برنامه‌ای به نام Microsoft Equation 3.0 استفاده می‌نماید.

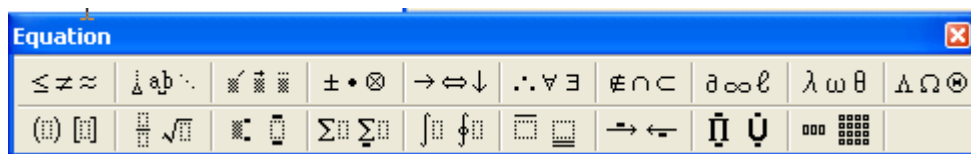


فرمولهای نوشته شده در این برنامه به صورت یک Object در متن شما قرار خواهند گرفت. برای اجرای این برنامه از منوی Insert گزینه Object را اجرا نمائید.

بعد از اجرای فرمان کادر محاوره‌ای Object برای شما باز خواهد شد. در این کادر در زبانه Create New بر روی گزینه Microsoft Equation 3.0 کلیک نمائید تا برنامه اجرا گردد.

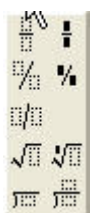


با انجام این کار برنامه فرمول نویس اجرا خواهد شد. نوار ابزار فرمول نویسی به شکل روبرو ظاهر خواهد شد با این نوار ابزار شما قادر خواهید بود تا کلیه فرمولهای ریاضی مورد نظر خود را تایپ و آماده نمائید.



نحوه استفاده از نوار فرمول نویس :

برای استفاده از هر دکمه بر روی آن کلیک نمائید تا در صورت نیاز منویی باز شود تا از آن منو نوع فرمول را انتخاب نمائید. به عنوان مثال ما روی دکمه کسر و رادیکال کلیک کرده ایم و منوی مقابل برای ما باز شده است. در این منو می‌توانید از انواع نمایش داده شده برای کسرها یا رادیکالها یکی را برای فرمول خود انتخاب نمائید. بعد از انتخاب نوع مورد نظر یک Object در صفحه ظاهر خواهد شد. و شما در این Object در



جانمائیهای نشان داده شده موارد مورد نظر را تایپ می‌نمائید. برای جابجا شدن بین قسمت‌های مختلف در جانمایی فرمول نشان داده شده از کلید Tab صفحه کلید استفاده نمائید.



نمونه ای از فرمولهای نوشته شده :

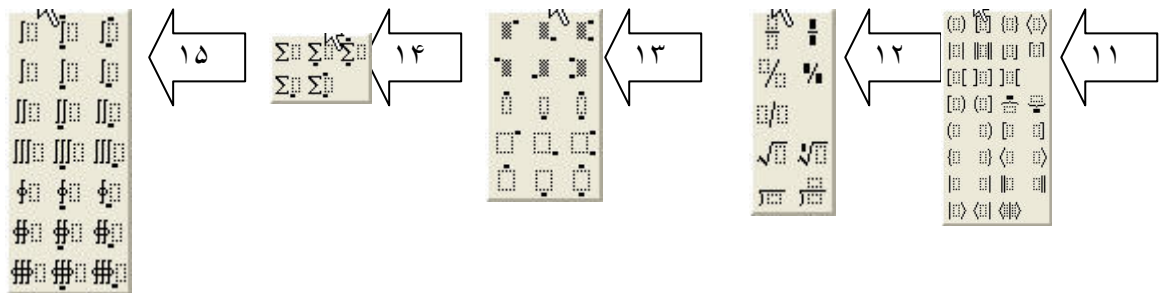
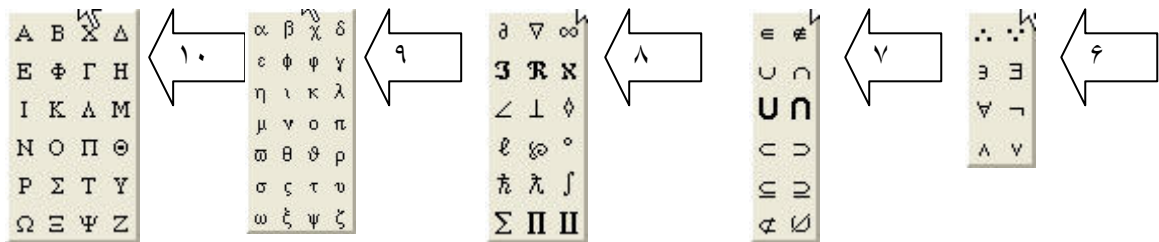
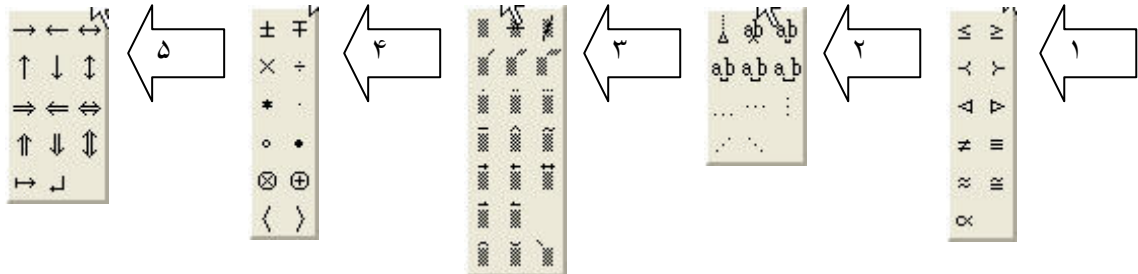
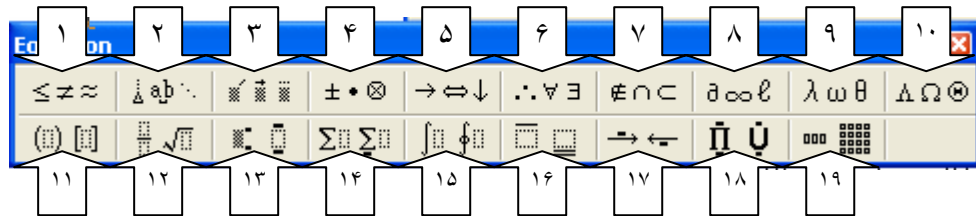
$$\frac{2}{3}\sqrt[3]{X} - 1$$

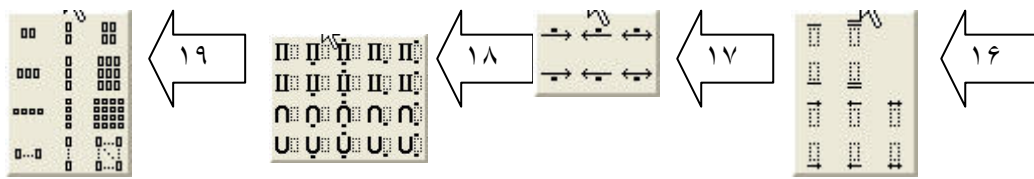
$$\int x^2 + \sin^2(x) - 2$$

$$\begin{matrix} 2 & 5 & -1 \\ -2 & 5 & 3 & -3 \\ 7 & 2 & 1 \end{matrix}$$

$$y' = \ln(x + \frac{1}{x}) - 4$$

دکمه های ابزار فرمول نویسی:





فارسی نوشتن در فرمول نویسی:

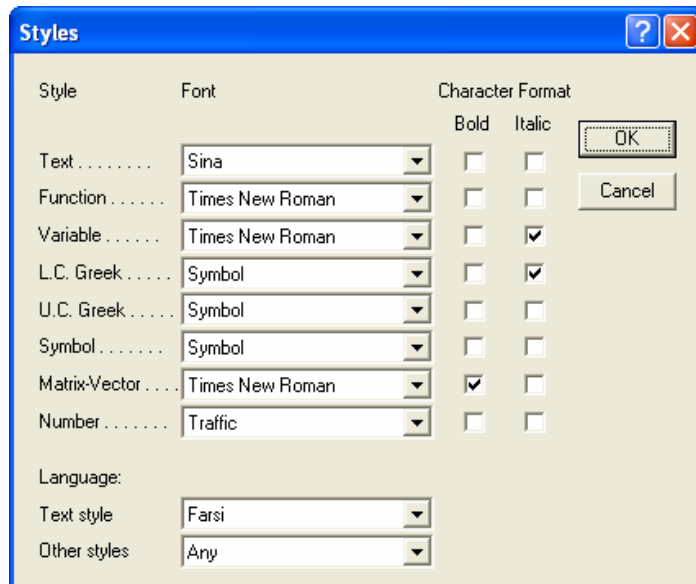
اما همانطور که پس از کار با این قسمت متوجه می‌شوید ، اعداد تایپ شده ، انگلیسی هستند ، هر چند اگر حالت زبانی کیبورد فارسی باشد. همین طور حروف نیز در صورت فارسی نویسی برعکس نوشته خواهند شد. در این قسمت روش نوشتن فارسی را در فرمولها برای شما شرح می‌دهم.

بدین منظور:

به قسمت فرمول نویسی Microsoft Equation وارد شوید.

حال از منوی Style به Define بروید.

در پنجره باز شده از در قسمت Number فونت فارسی مورد نظرتان را انتخاب کنید. (منظور فونت فارسی است که دوست دارید اعداد با آن نگاهشده شوند) در همین قسمت هم می‌توانید در صورت نیاز توپر یا کج بودن اعداد را با انتخاب Bold و Italic تعیین نمایید.



پس از این کار OK را زده و خارج شوید.

اکنون اگر اعدادی را تایپ کنید خواهید دید که فارسی تایپ خواهند شد.

اما برای تنظیم تایپ حروف فارسی کافی است مجدداً به Style > Define بروید.

این بار از قسمت Text Style ، زبان Farsi را انتخاب کنید و OK بزنید.

اکنون در صورت تایپ کلمات و حروف فارسی ، مشکلی از نظر برعکس بودن آن نخواهید داشت و کلمات به طور صحیح تایپ میشوند.

نکته : برای رعایت حقوق دیگران این را نیز می‌گوییم که فارسی نویسی را از سایت ترنستان برداشت کردم.